

An de Kyle



Die neue Altstadt



Inhalt



- ▶ Kiel
- ▶ Quartier - An de Kyle
- ▶ NORDLICHT

Kiel - Deutschlands Größe am Meer



Das Tor des Nordens

Kiel vereint Wirtschaft, Wissenschaft und maritimen Lifestyle auf einzigartige Weise. Wer das Meer liebt und zugleich eine dynamische Stadt mit großer Zukunft erleben möchte, ist in Kiel genau richtig.

Kiel, die Landeshauptstadt Schleswig-Holsteins, ist die **einwohnerstärkste deutsche Stadt am Meer** und der bedeutendste deutsche Seehafen an der Ostsee. Ihre Lage macht sie zu einem **entscheidenden Knotenpunkt zwischen Mitteleuropa und Skandinavien**. Als Start- und Zielhafen der meistbefahrenen Wasserstraße der Welt, dem Nord-Ostsee-Kanal, ist Kiel von zentraler Bedeutung für den **internationalen Schiffsverkehr**. Diese **Wasserstraße verbindet die Nordsee mit der Ostsee** und spart Schiffen hunderte Kilometer Umweg um Dänemark.

Ein Zentrum für Wirtschaft, Wissenschaft und maritimes Leben

Doch Kiel ist weit mehr als nur ein bedeutender Hafenstandort. Die Stadt ist ein **pulsierendes Zentrum für Wirtschaft, Wissenschaft und maritime Innovation**. Die Christian-Albrechts-Universität zu Kiel und die Fachhochschule Kiel ziehen insgesamt rund **36.000 Studierende** an. Zudem sorgt das renommierte Kiel Institut für Weltwirtschaft dafür, dass die Stadt eine **internationale Bedeutung in der Forschung** besitzt.

Die maritime Wirtschaft spielt eine tragende Rolle in Kiel. Neben der Werftindustrie mit der traditionsreichen **ThyssenKrupp Marine Systems GmbH** ist der Hafen der Stadt von großer Bedeutung für den **Fährverkehr nach Skandinavien und ins Baltikum**. Zahlreiche Reedereien bieten hier Passagier- und Frachtverbindungen an.

Kiels Innenstadt direkt an der Förde



Maritimes Flair



Kiellinie lädt zum Flanieren ein



Panorama von Laboe



Windjammerparade bei der Kieler Woche

Kieler Woche

Das weltgrößte Segelsportereignis

Ein weiteres Aushängeschild der Stadt ist die Kieler Woche, das **größte Segelsportereignis der Welt**. Jedes Jahr lockt dieses maritime Spektakel etwa **3,5 Millionen Besucher** aus aller Welt an. Es verbindet Tradition mit modernem Segelsport und schafft eine **einzigartige Atmosphäre** aus sportlichem Wettbewerb, internationalem Austausch und kulturellem Festprogramm.

Lebensqualität in Kiel: Maritimes Flair und hohe Attraktivität

Neben ihrer **wirtschaftlichen und wissenschaftlichen Bedeutung** bietet Kiel eine **hohe Lebensqualität**. Die Lage direkt an der Kieler Förde sorgt für eine frische Meeresbrise, wunderschöne Strände und ein unvergleichliches maritimes Flair. Zahlreiche Freizeitmöglichkeiten, wie Segeln, Surfen oder Radfahren entlang der Küste, machen Kiel besonders attraktiv für Einheimische und Touristen gleichermaßen.

Die Stadt ist zudem bekannt für ihre **nachhaltige Stadtentwicklung und ihr starkes Umweltbewusstsein**. Projekte wie die Umgestaltung des Kieler Hafens in eine klimafreundliche Drehscheibe sowie die Förderung von umweltfreundlichem Nahverkehr und nicht zuletzt An de Kyle, die Aufwertung des historischen Zentrums, zeigen das Engagement der Stadt für eine nachhaltige und wirtschaftlich orientierte Zukunft.

Kiels historisches Zentrum

Zwischen 'Alter Markt' und Holstenfleet sammelten sich traditionell schon vor hundert Jahren Händler und Kiels Wirtschaftselite, um mit Waren aus der ganzen Welt zu handeln.

Der 'Alter Markt' in Kiel – Ein historischer Handelsplatz mit maritimem Flair

Der 'Alter Markt' in Kiel ist einer der geschichtsträchtigsten Plätze der Stadt und bildet zusammen mit der Holstenstraße seit Jahrhunderten das wirtschaftliche und gesellschaftliche Zentrum. Seine Wurzeln reichen bis ins Mittelalter zurück, als Kiel 1242 das Stadtrecht erhielt und sich schnell zu einem bedeutenden Handelsplatz entwickelte.

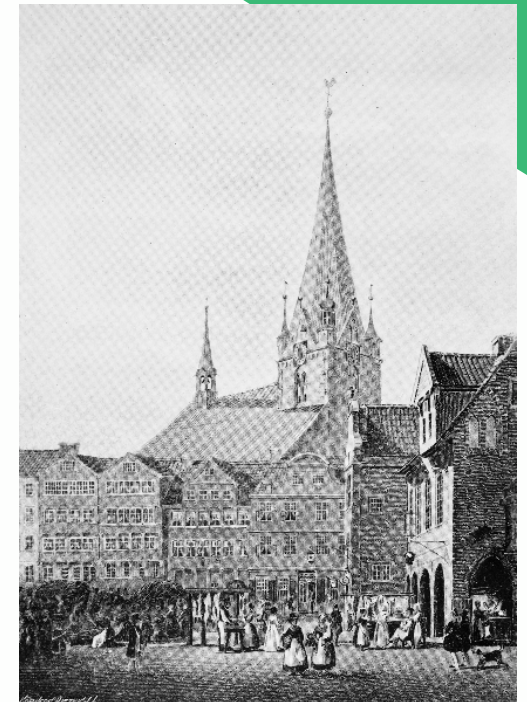
Ein Umschlagplatz für Waren aus aller Welt

Die **Nähe zum Hafen** war ausschlaggebend für die Entwicklung des Marktplatzes zum Handelszentrum. **Waren aus aller Welt** gelangen über die Seerouten auf den 'Alter Markt', wie beispielsweise Gewürze oder exotische Früchte. Eine **zentrale Rolle spielte der Fischhandel**, der die Stadt und das Umland mit tagesfrischen Heringen, Dorschen und anderen Meeresspezialitäten versorgten. Im 17. Jahrhundert florierte der **Seidenhandel aus Persien**. Bis zum heutigen Tag erzählen die angrenzenden Gebäude die Handelsgeschichten der Stadt.



'Alter Markt' heute

Historische Ansicht des Kieler Marktplatzes um 1840





Die Holstenstraße wird zur Fußgängerzone

Die erste Fußgängerstraße Deutschlands

Die Holstenstraße war die **erste reine Fußgängerstraße Deutschlands** und ist nach wie vor die wichtigste Einkaufsstraße der Innenstadt. Die frühere Handelsstraße erstreckt sich vom **'Alter Markt'** bis zum **Hauptbahnhof** und ist **seit Jahrhunderten von großer Relevanz für den Handel in der Stadt**. Der Verzicht auf den Autoverkehr war ein revolutionärer Schritt in Richtung moderne Stadtentwicklung und trug dazu bei, dass die Lebensqualität sich verbessert und der Einzelhandel belebt worden ist. Heutzutage wird hier **Tradition und Innovation verbunden** und ist als positives Beispiel für moderne Entwicklung von Stadtzentren mit der Beibehaltung von Historie zu betrachten.

Fußgängerzonen sind auch heute noch beliebte Einkaufsmeilen



Die Holstenstraße im Jahr 1912

26.659

Auf dem **Nord-Ostsee-Kanal** fahren im Jahr mehr Schiffe als auf dem Suez-Kanal.

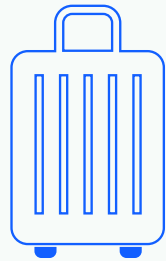


1.087.389

Übernachtungen machten im Vergleich zum Vorjahr einen Zuwachs von **20 %** aus.

178.000

Erwerbstätige leben in Kiel, das entspricht **71 %** der gesamten Einwohnerzahl.



3,87 Mio.

Touristen und Touristinnen kommen jährlich nach Kiel und machen einen **Umsatz** von

1 Mrd. €



217

Kreuzfahrtschiffe legen in Kiel im Jahr an und bringen **1,19 Mio. Gäste** mit. Damit ist es der zweit wichtigste Kreuzfahrthafen in Deutschland.



250.412

Einwohnerzahl 2025

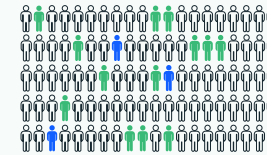
263.000

Einwohnerzahl 2030

Kiel in Zahlen

35.900

der Einwohner sind **Studierende** in Kiel.

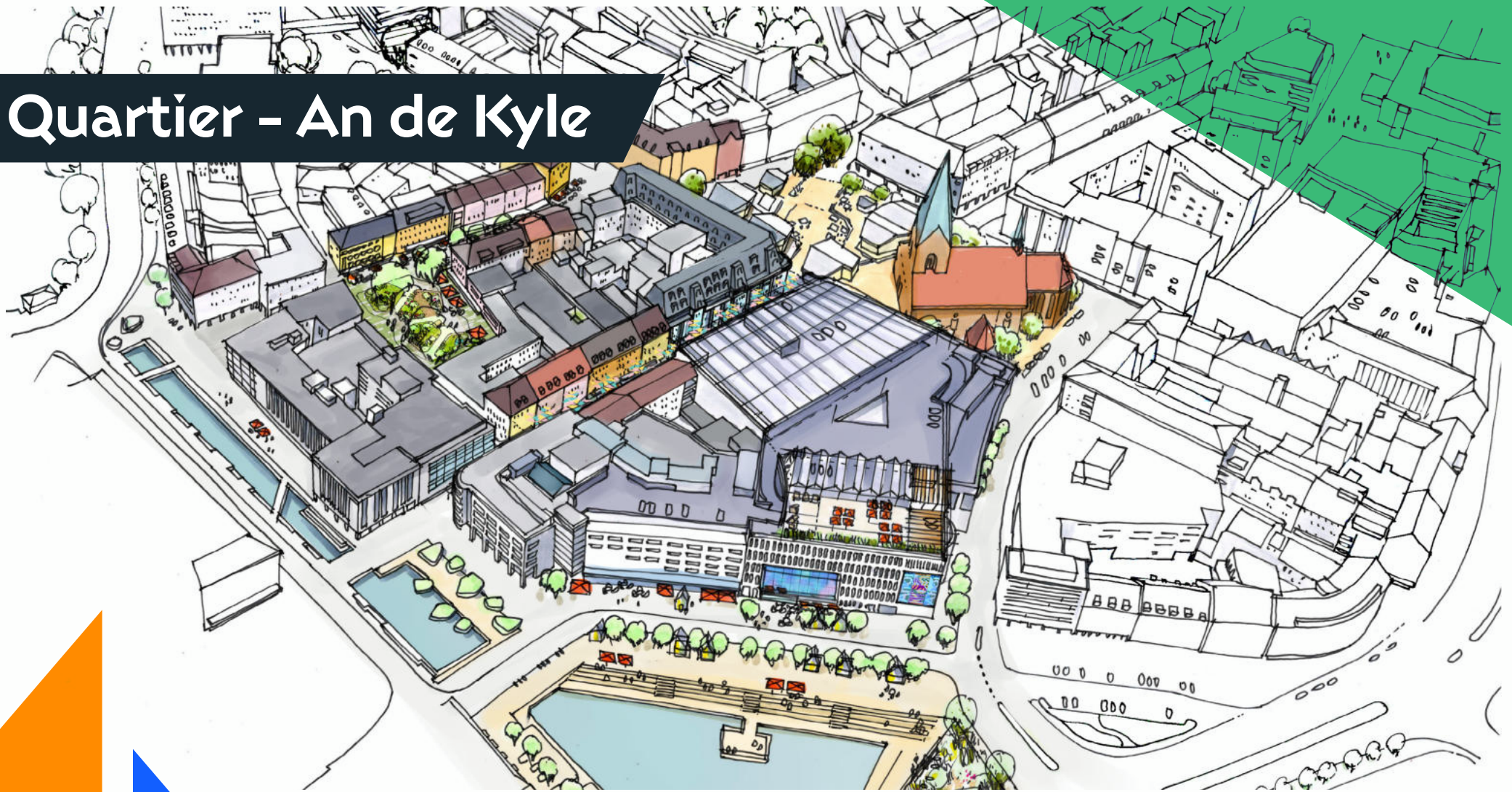


6.875

befinden sich derzeit in einer **Ausbildung**.



Quartier - An de Kyle



Die Zukunft ist jetzt

„An de Kyle“ – Die Vision für die neue Innenstadt Kiels

Das Projekt „An de Kyle“ plant die Entstehung eines **innovativen und nachhaltigen Stadtviertels**. Ziel ist nicht nur eine optische Verschönerung der Innenstadt, sondern die **Erschaffung eines Treffpunktes für Einwohner und Millionen von Touristen**. Das Viertel wird von neuen Geschäften, Restaurants und Freizeiteinrichtungen profitieren und die Kieler Innenstadt wird zu einem **echten Hotspot** transformiert. Hier wird Kultur und Innovation vereint, um einen Ort zu schaffen, der die Stadtqualität nachhaltig steigert. „An de Kyle“ ist viel mehr als nur ein weiteres Bauprojekt - es ist die Vision für eine **inspirierende, verbindende und innovative Innenstadt**.



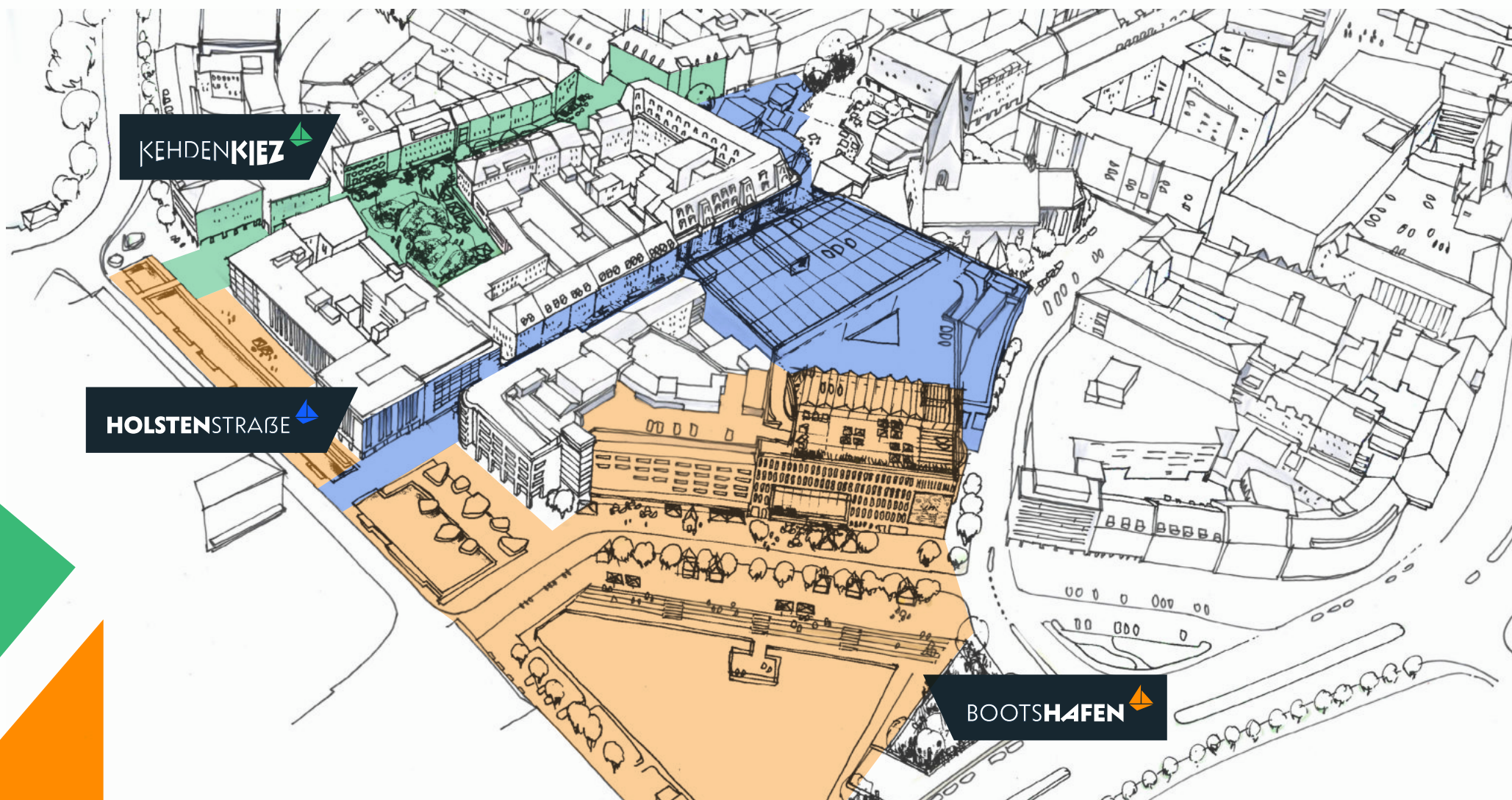
Holstenstraße



NORDLICHT



Anna-Pogwisch-Platz



KEHDENKIEZ

HOLSTENSTRASSE

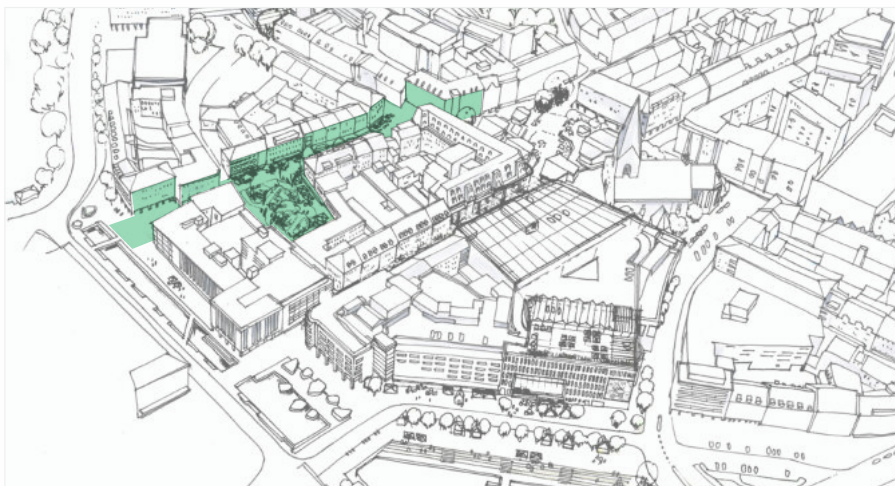
BOOTSHAFEN

Das neue Zentrum Kiels: Der hippe Kehdenkiez mit dem Anna-Pogwisch-Platz, die Einkaufsmeile Holstenstraße und der Bootshafen mit angrenzendem Einkaufs- und Erlebniszentrum NORDLICHT

KEHDENKIEZ

catch the wave

Stadtkieze gibt es nicht nur in Berlin oder Hamburg, sondern auch in der nordischen Großstadt Kiel. Bei 'dem Anna' – wie der Anna-Pogwisch-Platz von den Locals liebevoll genannt wird – im Kehdenkiez wird sich alles um 180 Grad drehen, damit dieser Platz sein **Potenzial als hipper Aufenthaltsort** entfalten kann. Erste Skater- und Surfläden sind bereits eingezogen. Die Umgestaltung der jetzigen Parkplatzfläche sieht **Grünflächen, Sitz- und Liegemöglichkeiten sowie Spiel- und Skatemöglichkeiten** vor. Auch die Ansiedlung von **neuen Cafes und Restaurants** auf den Terrassenflächen soll die Bewohner und Besucher zu sich in den Kehdenkiez einladen.



Zu entwickelnde Gebäude und Flächen im Kehdenkiez

Vision für den neuen Anna-Pogwisch-Platz



Panorama der neuen Holstenstraße



Neugestaltung der Läden



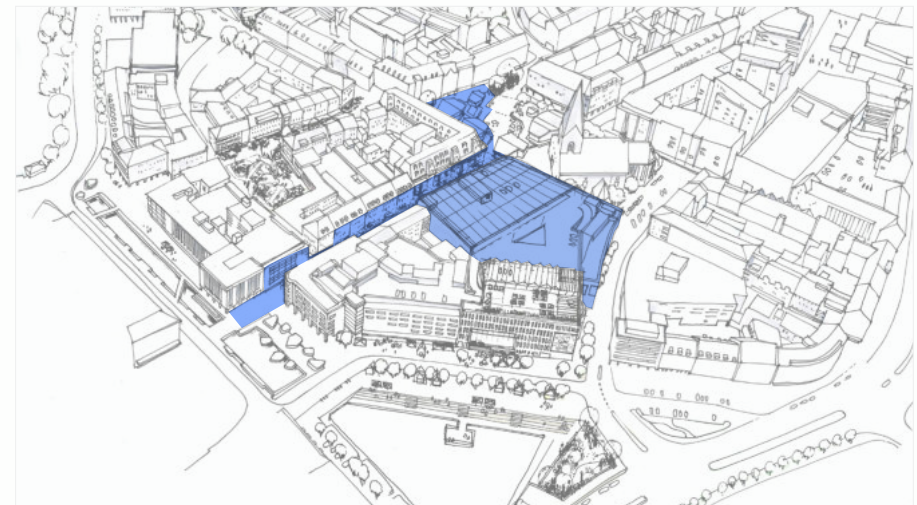
Vision der Holstenstraße mit Blick auf das NORDLICHT

HOLSTENSTRAßE



Die erste Fußgängerzone Deutschlands

Eine **neu gestaltete Fußgängerzone**, die mit vielfältigen Sitzgelegenheiten, modernen Beleuchtungen und idyllischen Bepflanzungen ausgestattet wird, um eine einladende Atmosphäre zu schaffen. Die Innenstadt soll in einem neuen Glanz erstrahlen und ein **Shopping- und Flanierelerlebnis** wie in Mailand, Paris oder Madrid hervorrufen. Der Alte Markt soll ebenfalls neu gestaltet werden und weiterhin ein **Schnittpunkt zwischen Historie und Moderne** im Zentrum der Stadt sein. Die voraussichtliche Fertigstellung des Projektes ist im Laufe des Jahres 2027 vorgesehen. Mieter erhalten besondere Konditionen in der Umbauphase und können von dem Standort schon jetzt profitieren.



Zu entwickelnde Gebäude und Flächen in der oberen Holstenstraße

BOOTSHAFEN

Kiels neuer Hotspot – Der Bootshafen erwacht

Der Bootshafen im Kieler An de Kyle Quartier wird zum **pulsierenden Treffpunkt der Stadt** – ein Ort, an dem sich die junge Szene trifft, wo zur Kieler Woche ausgelassen getanzt wird und der sich gleichzeitig als schönster Spot Kiels an einem ruhigen Fleck Wasser präsentiert.

Nach dem Vorbild Kopenhagens und Aarhus entsteht hier ein Gourmet-Hotspot, der alle Menschen willkommen heißt – ob drinnen oder draußen. Ein kulinarischer Magnet, der weit über die Grenzen Kiels hinaus bekannt sein wird.

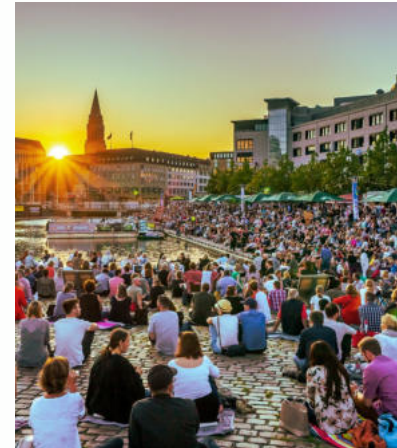
Doch der Bootshafen ist mehr als nur Genuss: Er ist ein **Verkehrsknotenpunkt**, an dem **täglich tausende Menschen** umsteigen, einkaufen und verweilen. In unmittelbarer Nähe legen Kreuzfahrtschiffe aus aller Welt und die Fähren aus Skandinavien an. Zudem sind hier die neuesten und schönsten Hotels Kiels entstanden, was den Standort noch attraktiver macht.

Direkt angrenzend befindet sich das **NORDLICHT**. Mit seiner exzellenten Lage zieht es zahlreiche Besucher an: Kreuzfahrer, Touristen aus den nahegelegenen Hotels, Einheimische oder Tagestouristen aus Städten wie Hamburg und Bremen.

Im Rahmen der **Initiative zur Belebung der Kieler Innenstadt** wird das NORDLICHT neu strukturiert. Geplant sind **Eventflächen, ein Foodcourt, innovative digitale Gaming-Flächen und moderne Büroflächen**. Diese Maßnahmen sollen das NORDLICHT – gemeinsam mit dem aufstrebenden Bootshafen – zu einem pulsierenden Zentrum machen.

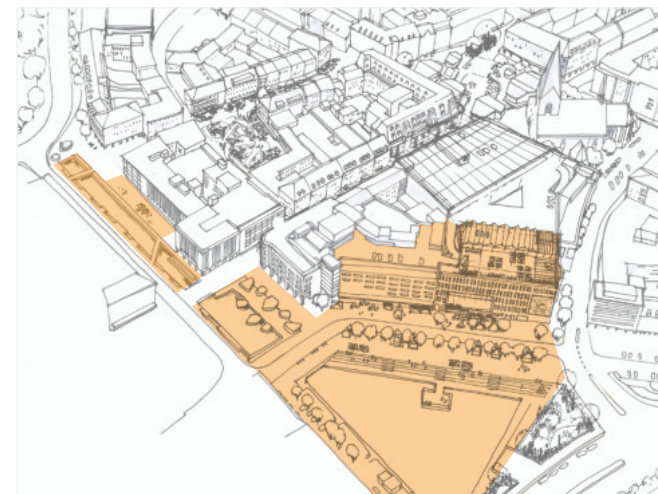
Ein Ort voller Leben, Bewegung und Genuss – für Kieler und Besucher aus aller Welt.

Der Bootshafensommer als Publikumsmagnet



Musik bei Kiel das angereichtete werden

Blick auf das NORDLICHT vom Bootshafen



Zu entwickelnde Gebäude und Flächen am Bootshafen



Neuer Eingang am Wall

NORDLICHT Kiel



An de Kyle
Die neue Altstadt



NORDLICHT – Das Einkaufs- und Erlebniszentrum



Der Puls des Quartiers in bester Lage!

Das NORDLICHT Kiel ist das aufstrebende Einkaufs- und Erlebniszentrum in der Landeshauptstadt Schleswig-Holsteins. Mit seiner einzigartigen Lage direkt am Bootshafen bietet es ein maritimes Flair, das Besucher und Kunden gleichermaßen begeistert.

Im NORDLICHT finden sich bereits etablierte Ankermieter wie **REWE, ein modernes Fitnessstudio, Restaurants, Cafés & Kunst und weitere attraktive Anbieter**. Damit bildet das Center einen starken Anziehungspunkt für **Shopping-, Freizeit- und Genuss-erlebnisse**. Die geplante Erweiterung zu einem Erlebniszentrum mit Foodcourt und Gaming-Areal wird das NORDLICHT mit Zugang vom Bootshafen zur ersten Adresse für **Unterhaltung und Genuss in Kiel** machen. Von der Holstenstraße bietet das NORDLICHT attraktive Flächen für Büro und Retail im exklusiven Bereich.

Aktuell stehen bis zu **4.000 m² flexibel gestaltbare Mietflächen zur Verfügung**. Bis zu auf 4.000 m² erstrecken sich die verfügbaren Flächen und sind besonders durch die **vielseitige Nutzung und flexible Aufteilung** ansprechend. Auf Wunsch und Bedarf können die Flächen **ab 300 m² aufgeteilt** werden, so dass es zu den Anforderungen des künftigen Nutzers passt. Hier können dann unterschiedliche Konzepte umgesetzt werden. **Vom Einzelhandel über Gastronomie bis hin zum Entertainment**. Die einzigartige Lage mit Blick auf den Vorplatz der St. Nikolai Kirche bietet eine weitere Attraktion für das Laufpublikum, große Flächen im hinteren Teil bieten mit 4,50 m Deckenhöhe auch für große Ideen viel Platz. Die **Anreise der Kunden ist durch viele Parkplätze gewährleistet**.



**Flexible Mietflächen bis zu
4.000 m² – jetzt auch teilbar!**

NORDLICHT – das zentrale
Einkaufszentrum am Verkehrsknotenpunkt

Direkt zwischen Bootshafen und NORDLICHT ist eine Bushaltestelle, ein Knotenpunkt für 5 Buslinien - eine **erstklassige Erreichbarkeit** und ideale Voraussetzungen, um eine **breite Zielgruppe** zu erreichen. Kiel hat zudem den **zweitwichtigsten Kreuzfahrthafen** in Deutschland, über den **jährlich 2.892.747 Passagiere** in die Stadt kommen. Das NORDLICHT ist lediglich **15 Gehminuten vom Terminal** entfernt und somit optimal angebunden.

- ▶ Beste Innenstadtlage direkt am Wasser
- ▶ Starke Frequenz durch bestehende Ankermieter und neues Erlebnisangebot
- ▶ Flexible Nutzung der Mietflächen
- ▶ Innovative Zukunftspläne mit Foodcourt & Gaming-Center
- ▶ Unterstützung beim Umbau durch Vermieter
- ▶ Planung der Aufwertung des gesamten Quartiers

Nutzen Sie jetzt die Chance, Teil von Kiels spannendsten Zentrum der Zukunft zu werden! Kontaktieren Sie uns für weitere Informationen und sichern Sie sich Ihre Fläche im **NORDLICHT Kiel!**



Herr Guse

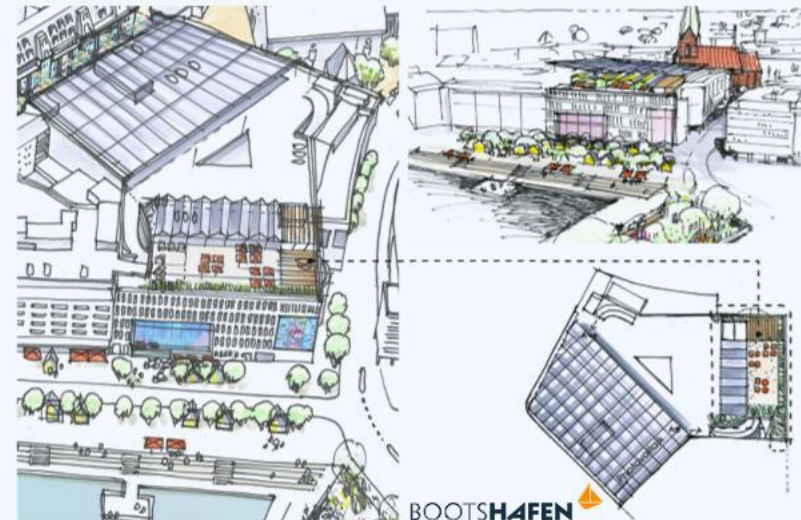
Tel.: +49 172 313 29 13

E-Mail: tg@ppf-immo.de

Wir freuen uns über Ihren Anruf!



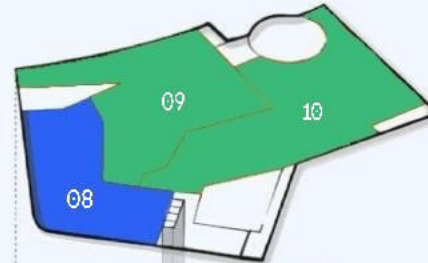
HOLSTENSTRASSE
Blick auf das NORDLICHT von der Holstenstraße



Vision der nutzbaren Dachterrasse: Rooftopbar, Sport- und Freizeitaktivitäten, Popup Gartencenter

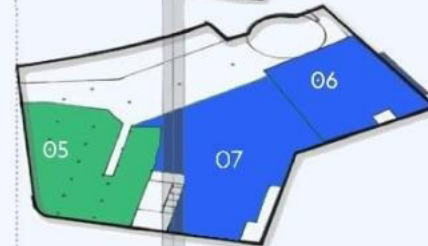
Flächen in guter Nachbarschaft

Büroflächen - OG 02



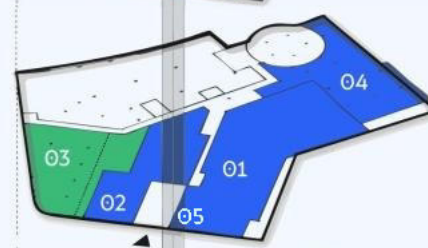
08	vermietet	2.200 m ²	Förde Sparkasse
09	vakant	2.000 m ²	Office / Praxis
10	vakant	2.150 m ²	Office / Praxis

Retail & Büro - OG 01



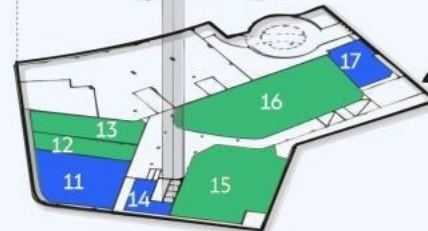
05	vakant	1.300 m ²	Handel / Office / Praxis
06	vermietet	1.320 m ²	John Reed
07	vermietet	2.000 m ²	Boulderhalle

Retail - EG Holstenstraße



01	vermietet	2.200 m ²	Rewe
02	vermietet	805 m ²	DM
03	vakant	568 + 344 m ²	Retail, im 1. OG um 1.300m ² erweiterbar
04	vermietet	646 m ²	John Reed
05	vermietet	27 m ²	Eiscafe

Eventflächen - EG Bootshafen



11	vermietet	640 m ²	idee. Creativmarkt
12	vakant	225 m ²	Retail / Freizeit
13	vakant	333 m ²	Retail / Freizeit
14	vermietet	143 m ²	Retail / Freizeit
15	vakant	757 m ²	Retail / Freizeit
16	vakant	1.506 m ²	Retail / Freizeit
17	vermietet	310 m ²	Gastronomie

NORDLICHT – Retailflächen an der Holstenstraße



Vielfältiges Shopperlebnis*Große, helle Retailfläche*

Retailflächen EG Holstenstraße

Werden Sie Teil des NORDLICHTS in Kiel und mieten attraktive Retailflächen! Das moderne Gebäude besticht durch seine zentrale Lage in der Holstenstraße, einer der meistfrequentierten Einkaufsmeilen der Stadt. Mit etablierten Mietern wie Rewe, DM und John Reed im gleichen Geschoss profitieren Sie von einer **hervorragenden Kundenfrequenz und hoher Sichtbarkeit**. Diese Fläche eignet sich ideal für Einzelhandelsunternehmen, die von einer **erstklassigen Lage** und einem **lebendigen, dynamischen Umfeld** profitieren möchten.

Retailflächen im EG Holstenstraße

Das Erdgeschoss des NORDLICHTS wird die verbindende Achse zwischen dem hoch frequentierten Bootshafen und der exklusiven Einkaufsstraße, der Holstenstraße. Retailflächen von unterschiedlichen Größen profitieren von Touristen genauso wie von Kiefern, die das neue Zentrum Kiels wertschätzend wiederbeleben werden.

01: 2.200 m²
Rewe **vermietet**

02: 805 m²
DM **vermietet**

03: 800 m²
Retail - im 1. OG um 1.300m² erweiterbar **vakant**

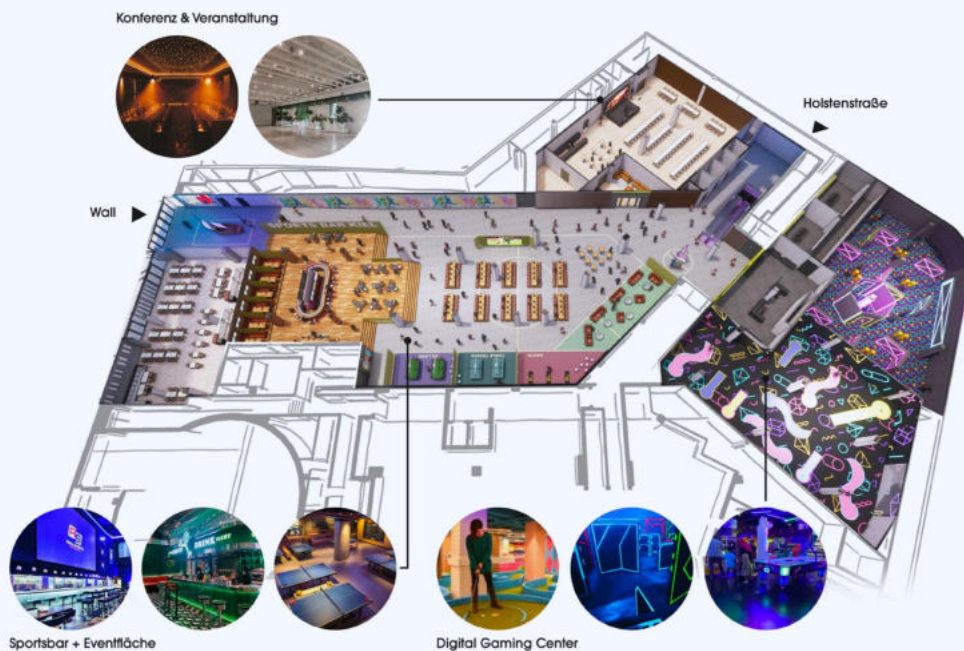
04: 650 m²
John Reed **vermietet**

05: 27 m²
Eiscafe **vermietet**



NORDLICHT – Eventflächen beim Bootshafen





Eventflächen EG Bootshafen

Die **einzigartige Multifunktionsfläche** - exklusiv im NORDLICHT! Hier könnte z. B. eine vielseitige Erlebnisfläche entstehen, die jegliche Aktivitäten, Events und Freizeitmöglichkeiten unter einem Dach vereint. Mögliche Konferenzräume stünden für geschäftliche Meetings und Veranstaltungen zur Verfügung.

Eine stilvolle Sportsbar könnte Fans dazu einladen Live-Events und spannende Momente gemeinsam zu erleben. Ein Highlight könnte das Digital Gaming Center mit neuen und innovativen Gaming-Technologien sein.



Entwurf einer Sportsbar

Loungebereich mit Leinwand



Eventflächen im EG Bootshafen

Das Untergeschoss mit Eingang vom hoch frequentierten Bootshafen hat Platz für das Besondere. Die Nähe zu Hotels und Kreuzfahrtterminals sowie der schon jetzt viel besuchte Bootshafen werden diese Flächen zum Hotspot des ganzen Quartiers machen. Eventflächen, Foodmarket, Museum oder andere Konzepte kann man sich hier gut vorstellen, da der hohe Publikumsverkehr vom Bootshafen kommend perspektivisch hier durchgeleitet werden soll.

11: 640 m²
idee. Creativmarkt **vermietet**

15: 757 m²
Retail / Freizeit **vakant**

12: 225 m²
Retail / Freizeit **vakant**

16: 1.506 m²
Retail / Freizeit **vakant**

13: 333 m²
Retail / Freizeit **vakant**

17: 310 m²
Gastronomie **vermietet**

14: 143 m²
Retail / Freizeit **vermietet**



NORDLICHT – Flächen für moderne Büros

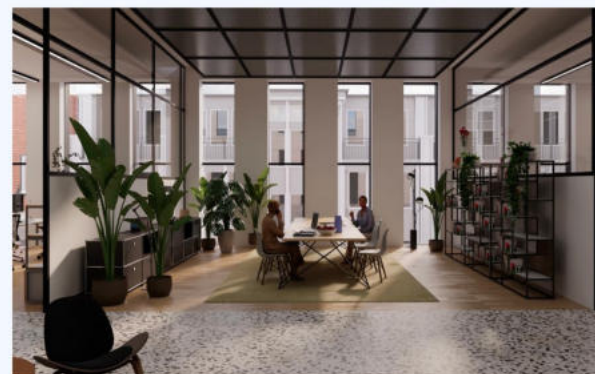


Büroflächen im 1. & 2. OG

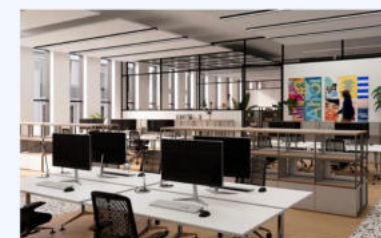
Sichern Sie sich moderne Büroflächen im NORDLICHT Kiel an der exklusiven Holstenstraße mit Blick auf die St. Nikolai-Kirche und den Alten Markt!

Egal, ob Startup, Agentur oder etabliertes Unternehmen, diese flexiblen Räume passen sich Ihren persönlichen Bedürfnissen an. **Arbeiten Sie in zentraler Lage und profitieren Sie von moderner Infrastruktur**, die vielreiche Einkaufsmöglichkeiten, Gastronomien und Freizeitangeboten in unmittelbarer Nähe anbietet.

Elegante Bürogestaltung



Lichtdurchflutete Büroräume



Büroflächen im 1. OG

05: 1.330 m²

Handel / Office / Praxis

vakant

Repräsentative Flächen für Retail, Office oder auch Praxis, gelegen zur exklusiven Einkaufsstraße, der Holstenstrasse, laden ein für florierende Geschäfte direkt am Alten Markt, dem Herz der Kieler Innenstadt.

06: 1.320 m²

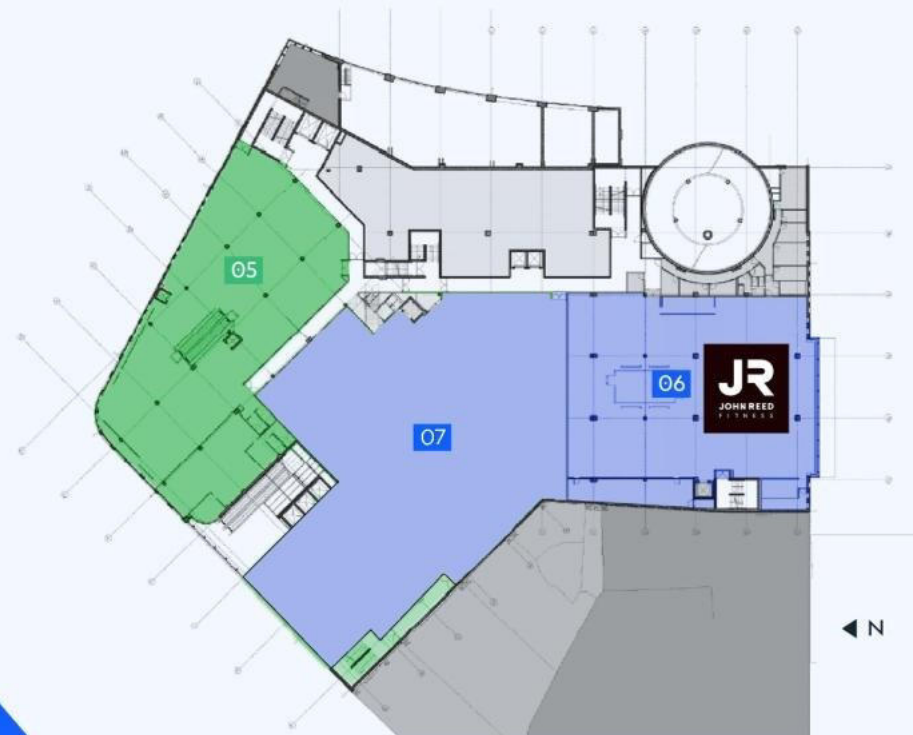
John Reed

vermietet

07: 2.000 m²

Boulders

vermietet



Büroflächen im 2. OG

08: 2.200 m²
Förde Sparkasse

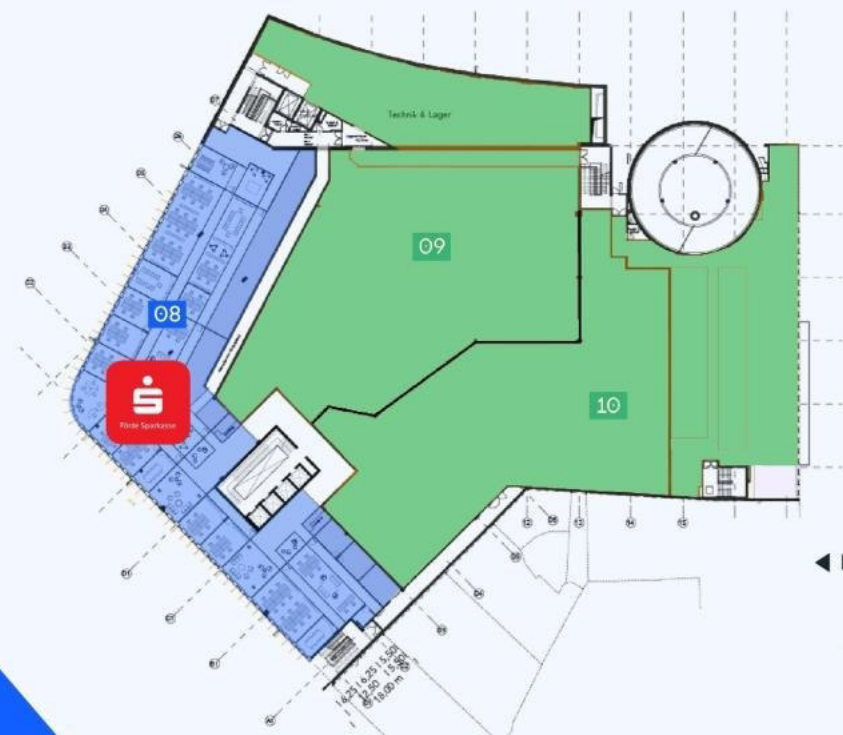
langfristig
vermietet

09: 2.000 m²

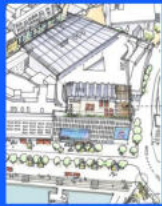
vakant

10: 2.150 m²

vakant



Am Puls der Zeit – Am Puls von Kiel



Kontaktieren Sie uns für weitere Informationen, sichern Sie sich Ihre Fläche und gestalten gemeinsam mit uns die Stadt von morgen!

Kontakt

PPF Immobilien Management GmbH
Heinz-Beusen-Stieg 1
D-22926 Ahrensburg

Thomas Guse
Tel.: +49 172 313 29 13
E-Mail: tg@ppf-immo.de
Website: www.ppf-immo.de

HINWEIS: Sämtliche Illustrationen und Pläne sind unverbindlich. Bepflanzungen und Außenanlagen dienen lediglich als Gestaltungsvorschläge. Ein Anspruch auf diese Leistungen, soweit sie nicht in der Baubeschreibung enthalten sind, besteht nicht. Die Angaben in diesem Exposé stammen vom Verkäufer, dienen der Information und stellen kein vertragliches Angebot dar. Für die Richtigkeit und Vollständigkeit wird keine Haftung übernommen. Baurechtliche und/oder bautechnische Änderungen bleiben vorbehalten.

QUELLEN: www.kiel.de, www.presse.kiel-marketing.de

BILDNACHWEIS: Visualisierungen © Schwitzke GmbH/PPF Immobilien/Lohaus Carl Köhlmos PartGmbH Landschaftsarchitekten Stadtplaner, Hannover; Stockfotos: Adobe Stock: Tasse mit Tau © vita; Frau in Fußgängerzone © Creativemarc; Kiellinie Panorama © Michael; Alamy Stockfotos: Historische Holstenstraße coloriert © FM Archive; Historische Holstenstraße © Volgi archive; Historischer Alter Markt © Wolfgang Diederich; Segelboote © imageBROKER.com GmbH & Co. KG; Kiel Panorama © tom-pic-art; iStock: Kieler Förde © Frederick Doerscherm; Marine Ehrendenkmal Laboe © balipadma; kiel.de: Bootshafensommer © Frank Peter; Alter Markt © Matthias Masch; Blick aus der Faulstraße auf den Anna-Pogwisch-Platz © Paul Trakies | Lohaus Carl Köhlmos PartGmbH Landschaftsarchitekten Stadtplaner, Hannover; Blick vom Holstenfleet in die Holstenstraße © Lohaus Carl Köhlmos PartGmbH Landschaftsarchitekten Stadtplaner, Hannover; Obere Holstenstraße mit Blick auf den Alten Markt © Lohaus Carl Köhlmos PartGmbH Landschaftsarchitekten Stadtplaner, Hannover

KONZEPT UND GESTALTUNG: brandESTATES.de